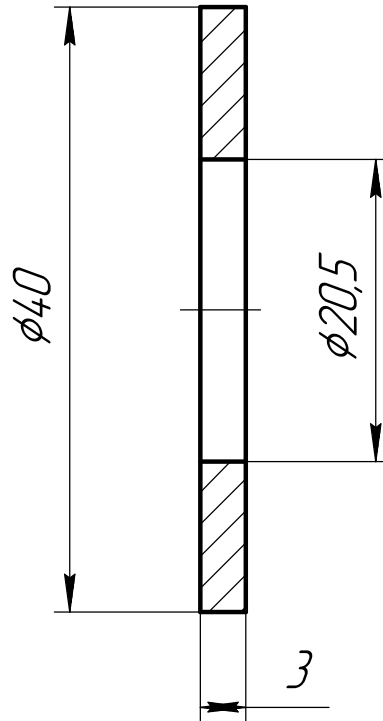


$$12,5 \sqrt{(\checkmark)}$$


1. H14, h14, $\pm \frac{IT14}{2}$.
2. Острые кромки притупить.

Инв. № подл.	Подп. и дата						ПС-ЗД.560.14.00.009			
							Шаўда			
		Изм.	Лист	№ докум.	Подп.	Дата	Лист	Масса	Масштаб	
	Разраб.	Демьянов			3		2:1			
	Пров.				Лист	Листов				
	Т.контр.				СтЗПС ГОСТ 380-94					
	Н.контр.									
	Утв.									